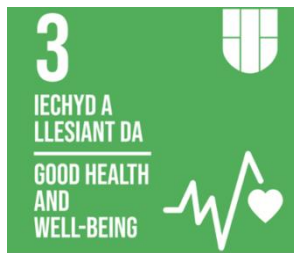


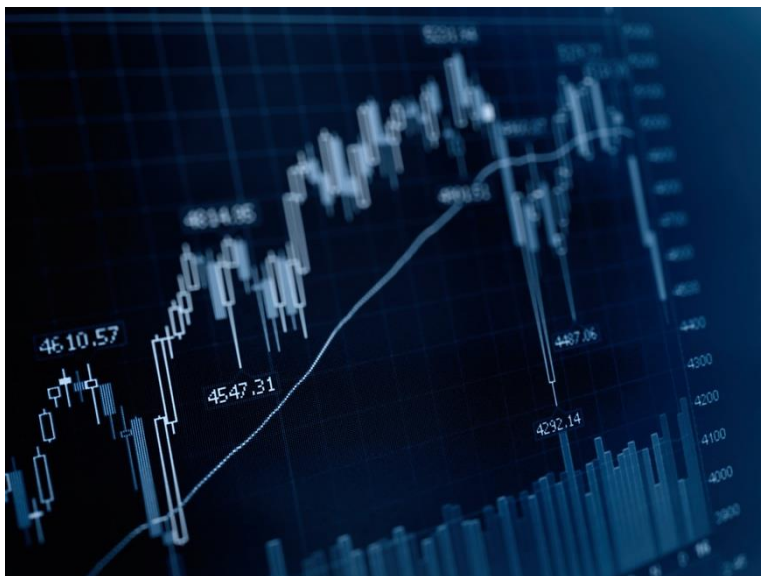
Tystebau a Straeon: Busnes a dderbyniodd fewnbwn CALIN - safbwynt synARgize.

Mae Rhwydwaith Geltaidd Arloesi Gwyddorau Bywyd Uwch yn cydweithio ar draws Prifysgolion Cymru ac Iwerddon. Mae prosiect CALIN ym Mhrifysgol Bangor, yng Ngogledd Cymru yn ymwneud ag iechyd a llesiant ar draws y Gwyddorau Iechyd, Gwyddorau Chwaraeon ac Ymarfer Corff, a Seicoleg. Mae ein hymchwilyr wedi canolbwyntio ar ystod o brosiectau. Mae rhai wedi cynorthwyo busnesau sy'n gweithio tuag at helpu iechyd a llesiant y cyhoedd, ac eraill wedi archwilio iechyd a llesiant yn y gweithle.



Mae CALIN wedi gweithio gyda rhai busnesau bach a chanolig (CALIN) i wella eu hamlygrwydd marchnata ac weithiau hyd yn oed ceisio helpu'r rhai sy'n gwneud hyn dros eraill e.e., busnesau sy'n canolbwyntio ar helpu eraill i adrodd straeon eu gwasanaethau a'u cynhyrchion.

Mae defnyddwyr yn ei chael yn fwyfwy anodd llywio marchnad gystadleuol o ddewis uchel. Wrth fynd i'r siopau gyda meddwl clir am yr hyn i chwilio amdano a'i brynu, yn aml mae opsiynau amlddewis sy'n gwneud y dasg hon yn broblemus iawn. Felly, beth all wneud i frand sefyll allan yn erbyn eraill? Disgrifir hyn fel ymgysylltu â defnyddwyr.



Fel pobl, rydyn ni'n caru stori ac am y rheswm hwn mae marchnata llwyddiannus yn golygu adrodd y stori hon i ymgysylltu â chwsmeriaid. Mae angen i ddefnyddwyr ymgysylltu â chynhyrchion a'r busnesau y tu ôl i'r cynhyrchion. Mae cynhyrchion lleol yn aml yn marchnata eu hunain gyda'r lleoliad wrth wraidd eu brandio i'w werthu i'w cynulleidfaoedd targed. Mae'r cariad hwn at ranbarth yn gwerthu i bobl y rhanbarth yn ogystal â thwristiaid sydd am fynd â darn o'r lleoliad adref gyda nhw.

Mae rhanbarthau bach gwledig fel Gogledd Cymru, yn cael cefnogaeth gan rai defnyddwyr a llywodraethau rhanbarthol i hybu twf eu busnesau o fewn yr economi leol. Ond sut mae'r cyrhaeddiad hwn yn mynd ymhellach, y tu allan i'r rhanbarthau lleol? Ar ben hynny, sut y gall cwmni dyfu ei sylfaen cleientiaid lleol i ennill mwy o gefnogaeth a tynfa mewn marchnad benodol? Gall pob cwmni elwa o ddod â stori i'w brandio a helpu'r defnyddiwr i ymgysylltu â nhw a dod â theyrngarwch cwsmeriaid i frand.

Mae rhai o gydweithrediadau CALIN gyda BBaChau wedi canolbwyntio ar wella marchnata presennol neu greu deunyddiau marchnata newydd. Er mwyn i hyn weithio, mae'n hollbwysig i ymchwilwyr CALIN dorri i lawr y negeseuon allweddol gan y BBaCh a chyflwyno'r rhain mewn ffordd gyfareddol i'r sylfaen cwsmeriaid. Gall hyn ymwneud â defnydd o'r amgylchoedd i gysylltu ag ardal cynnyrch, hyrwyddo effeithiau cadarnhaol defnyddio rhaglenni gwasanaeth o ymchwil, ac yn olaf, cyflwyno stori gydlynol ar gyfer cwmni marchnata technolegol, yn seiliedig ar dystiolaeth.

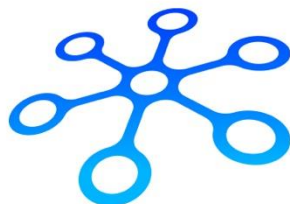


Bu Dr Cat Atherton a'r Athro Caroline Bowman o CALIN yn gweithio gyda'r fenter fach Synargize. Roedd y busnes hwn yn egin-fusnes o Fangor, Gogledd Cymru. Roedd cyfarwyddwr a sylfaenydd y cwmni marchnata seiliedig ar dystiolaeth hwn wedi graddio yn ddiweddar o Brifysgol Bangor, a chanddo'r nod o helpu economi leol Gogledd Cymru i dyfu. Ffocws allweddol Synargize yw dod o hyd i dechnegau marchnata newydd a yrrir gan wyddoniaeth a thechnoleg i helpu busnesau. Mae gwaith ac ymchwil blaenorol gan y sylfaenydd wedi edrych ar ffyrdd rhyngweithiol o adrodd straeon trwy Realiti Estynedig (AR) gyda chynnyrch ar y farchnad i alluogi defnyddwyr i wneud dewisiadau economaidd a chynaliadwy. Trwy ddefnyddio gwyddoniaeth a thechnoleg seicolegol i hyrwyddo busnesau eraill, yn enwedig y rhai sy'n cychwyn o'r newydd, mae gan Synargize gyfle i annog ac arwain busnesau drwy'r broses o adrodd stori ac ymgysylltu â'r cwsmer wrth wneud penderfyniadau busnes moesegol.

"Mae gweithio gyda Phrosiect CALIN wedi rhoi mwy o offer gwyddonol i Synargize i helpu busnesau lleol yng Ngogledd Cymru. Buom yn gweithio gyda Swyddog Arloesi Ymchwil a Datblygu i astudio realiti estynedig ac adrodd straeon brand. Ein nod yw darparu gwasanaethau gan ddefnyddio dull gwyddonol sy'n hygyrch ac yn gynhwysol i bawb. Nod ein gwasanaethau marchnata yn Synargize yw hybu busnesau ac annog dewisiadau moesegol i ddefnyddwyr yn y rhanbarth."

- Dyfyniad gan Mikołaj Michał Nawrot, Cyfarwyddwr a Sylfaenydd Synargize.

Mae cyflawni ar gyfer dewisiadau mwy cynaliadwy yn dod yn fwyfwy angenrheidiol, boed hynny'n ddewisiadau iach mewn bwyd, neu'n hybu llesiant drwy ddefnyddio cynhyrchion neu wasanaethau (e.e., ymyriadau rhaglen awyr agored iach). O ganlyniad, mae angen i gwmnïau ddod o hyd i ffyrdd arloesol o wneud dewisiadau cynaliadwy. Gan ddefnyddio technoleg sy'n seiliedig ar dystiolaeth (e.e., AR), gall hyn arwain busnesau i ddewis a hyrwyddo'r dewisiadau moesegol hyn.



SYNARGIZE™